

CỘNG HÒA XÃ HỘI CHỦ NGHĨA VIỆT NAM

Độc lập - Tự do - Hạnh phúc

BẢN TỰ CÔNG BỐ SẢN PHẨM

Số : TP-10/Miwon/2022

I. Thông tin về tổ chức, cá nhân tự công bố sản phẩm

Tên tổ chức, cá nhân: Công ty TNHH Miwon Việt Nam

Địa chỉ: Phố Sông Thao, Phường Thọ Sơn, Thành phố Việt Trì, Tỉnh Phú Thọ

Điện thoại: 02103 848 717 Fax: 02103 848 721

E-mail: hoamai.miwon@gmail.com

Mã số doanh nghiệp: 2600109933

Số Giấy chứng nhận cơ sở đủ điều kiện ATTP: số KR002955/1 được Tổ chức chứng nhận SAS Vương Quốc Anh ủy quyền cho văn phòng tại Hàn Quốc kiểm định và cấp phép cho nhà máy Osan – Tập đoàn Daesang theo tiêu chuẩn FSSC 22000, có giá trị từ ngày 02/10/2020 đến 04/03/2024.

II. Thông tin về sản phẩm

1. Tên sản phẩm: Cooking syrup – Mạch nha nấu ăn

2. Thành phần: Đường lòng mạch nha 78.4%, mạch nha 21.4% (tinh bột ngô), mạch nha vàng 0.2% (tinh bột ngô, bột ngô).

3. Thời hạn sử dụng sản phẩm: Thời hạn sử dụng: 2 năm

Hạn sử dụng (HSD): In trên bao bì theo thứ tự (năm/ tháng/ ngày)

Ngày sản xuất (NSX): 2 năm trước HSD

4. Quy cách đóng gói và chất liệu bao bì:

* **Chất liệu bao bì:** chai PET, nắp PE

Chất liệu bao bì đảm bảo phù hợp an toàn thực phẩm theo quy định của Bộ Y Tế

* **Quy cách đóng gói:** 700 g

5. Tên và địa chỉ cơ sở sản xuất sản phẩm (trường hợp thuê cơ sở sản xuất):

Xuất xứ: Hàn Quốc

Sản phẩm của: DAESANG CORPORATION

Địa chỉ: 120, Changgyeonggung-ro, Jongno-gu, Seoul, Hàn Quốc

Sản xuất tại: Tập đoàn Daesang – nhà máy Osan

Địa chỉ: 595-66, Gajang-ro, Osan-Si, Gyeonggi-Do, Hàn Quốc.

Thương nhân chịu trách nhiệm nhập khẩu và phân phối

Công ty TNHH Miwon Việt Nam

Địa chỉ: Phố Sông Thao, phường Thọ Sơn, Thành Phố Việt Trì, tỉnh Phú Thọ, Việt Nam

Điện thoại: 84.02103.848.717/ 024 3768 0563

Fax: 84.02103848721

III. Mẫu nhãn sản phẩm (đính kèm mẫu nhãn sản phẩm)

IV. Yêu cầu về an toàn thực phẩm

1. Yêu cầu về kỹ thuật

1.1 Các chỉ tiêu cảm quan

Stt	Tên chỉ tiêu	Chi tiết
1	Tên sản phẩm	Cooking syrup – Mạch nha nấu ăn
2	Trạng thái	Dạng sệt
3	Màu sắc	Màu nâu nhạt đặc trưng của sản phẩm
4	Mùi, vị	Mùi thơm nhẹ của mạch nha, vị ngọt thanh

1.2. Chỉ tiêu chất lượng chủ yếu (là yêu cầu kỹ thuật của nhà sản xuất)

Stt	Tên chỉ tiêu	Đơn vị tính	Mức công bố
1	Năng lượng	kcal/100g	290,16 – 354,64
2	Carbohydrate	g/100g	72,81 – 88,97
3	Protein (đạm)	g/100g	0,27 – 0,33
4	Chất béo	g/100g	0,18 – 0,22
5	Đường	g/100g	39,87 – 48,73
6	Natri (Sodium)	mg/100g	4,95 – 6,05
7	pH	-	5,787 – 7,073

1.3. Các chỉ tiêu vi sinh vật (Theo quyết định 46/2007/QĐ-BYT ngày 19/12/2007 của Bộ trưởng Bộ Y tế) Quy định giới hạn tối đa ô nhiễm sinh học và hóa học trong thực phẩm)

Stt	Tên chỉ tiêu	Đơn vị tính	Mức tối đa
1	Tổng số vi sinh vật hiếu khí	CFU/g	10^4
2	Coliforms	CFU/g	10^2
3	Escherichia Coli	CFU/g	3
4	Staphylococcus aureus	CFU/g	10^2
5	Salmonella	CFU/g	0
6	Tổng số bào tử nấm men & mốc	CFU/g	10^2

1.4. Hàm lượng kim loại (QCVN 8-2:2011/BYT Quy chuẩn kỹ thuật quốc gia đối với giới hạn ô nhiễm kim loại nặng trong thực phẩm)

Stt	Tên chỉ tiêu	Đơn vị tính	Mức tối đa
1	Arsen (As)	mg/kg	1
2	Cadimi (Cd)	mg/kg	1
3	Chì (Pb)	mg/kg	0,5
3	Thủy ngân (Hg)	mg/kg	0,05

1.5. Hàm lượng hóa chất không mong muốn (QCVN 8-1:2011/BYT Quy chuẩn kỹ thuật quốc gia đối với giới hạn độc tố vi nấm trong thực phẩm)

Stt	Tên chỉ tiêu	Đơn vị tính	Mức tối đa
1	Aflatoxin B1	µg/kg	5
2	Aflatoxin B1B2G1G2	µg/kg	15

Công ty Miwon Việt Nam kinh doanh thực phẩm đạt yêu cầu về an toàn thực phẩm theo:

Quy chuẩn kỹ thuật Quốc gia số: QCVN 8-1:2011/BYT Quy chuẩn kỹ thuật quốc gia đối với giới hạn độc tố vi nấm trong thực phẩm.

Quy chuẩn kỹ thuật Quốc gia số: QCVN 8-2:2011/BYT Quy chuẩn kỹ thuật quốc gia đối với giới hạn ô nhiễm kim loại nặng trong thực phẩm.

Quyết định số 46/2007/QĐ-BYT ngày 19/12/2007 của Bộ trưởng Bộ Y tế Quy định giới hạn tối đa ô nhiễm sinh học và hóa học trong thực phẩm.

Nghị định số 43/2017/NĐ-CP của Chính phủ ban hành ngày 14/04/2017 Quy định nội dung trên nhãn hàng hóa, cách ghi nhãn hàng hóa lưu thông tại Việt Nam và hàng hóa nhập khẩu.

Chúng tôi xin cam kết thực hiện đầy đủ các quy luật về an toàn thực phẩm và hoàn toàn chịu trách nhiệm về tính pháp lý của hồ sơ công bố và chất lượng, an toàn thực phẩm đối với sản phẩm đã công bố./.



Việt Trì ngày 11 tháng 02 năm 2022

ĐẠI DIỆN TỔ CHỨC CÁ NHÂN

(Ký tên, đóng dấu)



**GENERAL DIRECTOR
SHIN SANG HO**

Sản phẩm: Cooking syrup - Mạch nha nấu ăn

Tên sản phẩm: Mạch nha nấu ăn

Gia vị kết nối ngọt ngào

Mạch nha nấu ăn Chungjungone tạo độ ngọt ngào và độ kết dính tuyệt vời cho món ăn của bạn

Đặc điểm của mạch nha Chungjungone: Giàu vị ngọt và độ kết dính tốt làm món ăn ngon hơn, dễ dàng sử dụng làm sốt ướp hoặc sốt chấm thay cho đường mà không cần hòa tan.

Cách dùng:

Sử dụng cho các món cần vị ngọt và độ kết dính như món rang, món kho...

Sử dụng để ướp thịt, ướp sườn thay cho đường

Sử dụng với cà phê, sữa, bột ngũ cốc thay cho đường

Mã sản phẩm: 199303360609

Loại hình thực phẩm: Mạch nha gia công

Hạn sử dụng: Xem mặt trước bao bì

Thành phần: Đường lỏng mạch nha, mạch nha (tinh bột ngô), mạch nha vàng

Khối lượng tịnh: 700g

Nơi sản xuất: Tập đoàn Daesang Corporation - Nhà máy Osan, địa chỉ: 595-66 Gaja-ro, Osan-si, Gyeonggi-do, Hàn Quốc

Website: www.daesang.com – www.jungoneshop.com

Bao bì (bên trong): Hộp bằng nhựa PET (Polyethylene terephthalate), nắp bằng nhựa PE (Polyethylene)

Hướng dẫn bảo quản: Bảo quản nơi khô ráo, thoáng mát, đậy kín nắp sau khi mở để tránh dị vật hoặc côn trùng bay vào.

Sản phẩm này có thể được đổi, trả hoặc bồi thường cho người tiêu dùng theo quy định

Nơi đổi hoặc trả hàng: Tại công ty hoặc nơi mua

Hotline khai báo sản phẩm kém chất lượng: 1399



Tôi, Nguyễn Thị Thu , CMND số: 184122948 cấp ngày 17/02/2020 tại Công An Tỉnh Hà Tĩnh; cam đoan dịch chính xác giấy tờ văn bản này từ tiếng Hàn sang tiếng Việt.

Người dịch



Nguyễn Thị Thu

LỜI CHỨNG CỦA CÔNG CHỨNG VIÊN

Hôm nay, ngày 8 tháng 2 năm 2022 (Ngày mùng tám tháng hai năm hai nghìn không trăm hai mươi hai).

Tại Văn phòng Công chứng Nguyễn Huệ, địa chỉ tại số 165 Giảng Võ, phường Cát Linh, quận Đống Đa, thành phố Hà Nội.

Tôi, *Nguyễn Thị Thu* - Công chứng viên , trong phạm vi trách nhiệm của mình theo quy định của pháp luật.

CHỨNG NHẬN

- Bản dịch này do bà Nguyễn Thị Thu, CMND số: 184122948 cấp ngày 17/02/2020 tại Công An Tỉnh Hà Tĩnh, là cộng tác viên phiên dịch của Văn phòng Công chứng Nguyễn Huệ, thành phố Hà Nội, đã dịch từ tiếng Hàn sang tiếng Việt.

- Chữ ký trong bản dịch đúng là chữ ký của bà Nguyễn Thị Thu;

- Nội dung của bản dịch chính xác, không vi phạm pháp luật, không trái với đạo đức xã hội;

- Văn bản công chứng này được lập thành 3 (ba) bản chính, mỗi bản gồm 2 tờ, 2 trang, lưu một (1) bản tại Văn phòng Công chứng Nguyễn Huệ, thành phố Hà Nội .

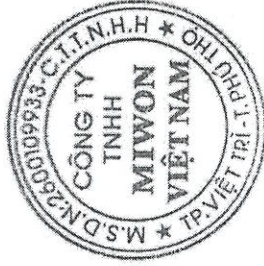
Số công chứng: *445* Quyển số: 01 /2022 TP/CC-SCC/BD

CÔNG CHỨNG VIÊN



Nguyễn Thị Thu





제품명	청정원 요리당	제조번호	1990080609
색상	다량/소량	유통기한	포일까지
원재료명	에사건다, 물에용사켓의 함유	내용량	700g
영양성분	에너지 350kcal, 당 100g, 단백질 10g, 지방 10g, 염분 10g	제조사	MIWON
포장형태	봉지	제조국	베트남
보관방법	상온에서 보관	제조업체	MIWON

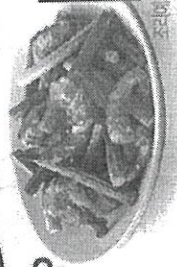


본 제품은 식품첨가물 기준에 의해 생산된 것으로, 인공적으로 첨가된 색소나 향료는 없습니다. 다만, 포장 및 인쇄 과정에서 발생하는 미세한 색소나 향료는 있을 수 있습니다. 본 제품은 100% 천연 재료로 제조된 것으로, 인공적으로 첨가된 색소나 향료는 없습니다. 본 제품은 100% 천연 재료로 제조된 것으로, 인공적으로 첨가된 색소나 향료는 없습니다.

www.daesang.com / www.jugoneshop.com



달콤한 끈기 요리당



COOKING SYRUP

윤기있는 볶음 / 조림 요리를

700g

청정원 요리당으로 달콤함과 윤기를 한번에!



● **청정원 요리당의 특징**
 단맛이 풍부하고 기름성이 좋아 요리가 즐거워집니다. 양념장, 소스 등에 설탕대신 사용하시면 녹일 필요가 없어 편리합니다.

● **이렇게 사용하세요!**
 - 단맛과 윤기가 필요한 볶음, 조림 요리
 - 불고기, 갈비 등의 고기 양념에 설탕대신
 - 커피, 우유, 미숫가루 등 음료에 설탕대신



Miwon NHÂN PHỤ SẢN PHẨM

Tên sản phẩm: **Cooking Syrup (Mạch nha nâu ăn)**

- Thành phần:** Đường lỏng mạch nha 78.4%, mạch nha 21.4% (tính bột ngô), mạch nha vàng 0.2% (tính bột ngô, bột ngô). **2. Hướng dẫn sử dụng:** Những món xào, món kho cần độ bóng và vị ngọt. Sử dụng thay đường cho gia vị các món thịt như Thịt nướng, sườn... Dùng thay đường trong các loại đồ uống như: cafe, sữa, bột ngũ cốc.
- Hướng dẫn bảo quản:** Sau khi mở sản phẩm phải đậy nắp để côn trùng đi vật không rơi vào sản phẩm, bảo quản ở nơi khô ráo thoáng mát.
- Khối lượng tịnh:** 700 g.
- Hạn sử dụng:** In trên bao bì theo thứ tự (năm/tháng/ngày).
Ngày sản xuất: 2 năm trước HSD
- Tên và địa chỉ cơ sở SXSP:** Xuất xứ: Hàn Quốc.
Sản phẩm của DAESANG CORPORATION.
Địa chỉ: 120, Changgyeonggung-ro, Jongno-gu, Seoul, Hàn Quốc.
Sản xuất tại DAESANG CORPORATION - Chi nhánh Hàn.
Địa chỉ: 595-66, Gajang-ro, Oran-Si, Gyeonggi-Do, Hàn Quốc.
Thương nhân chịu trách nhiệm nhập khẩu và phân phối
Công ty TNHH MIWON VIỆT NAM - miwon.com.vn
Địa chỉ: Phố Sóng Thao, phường Thọ Sơn, Thành Phố Việt Trì, tỉnh Phú Thọ
Điện thoại: 84.02103.848.717/ 024 3768 0563
- Số tự công bố:** TP-10/Miwon/2022
- Cảnh báo:** Không sử dụng sản phẩm khi đã hết hạn.



5x5 cm



TẬP ĐOÀN DAESANG

120, Changgyeonggung-Ro, Jongno-Gu, Seoul, Hàn Quốc

Tel: 82-2-2220-9601

Fax: 82-2-2220-0536

CHỨNG NHẬN THÀNH PHẦN SẢN PHẨM **BẢN DỊCH TRANSLATION**

Gửi tới những ai quan tâm

Chứng nhận sản phẩm sau sản xuất và bán để tiêu thụ theo công nhận và giám sát của Đạo luật vệ sinh thực phẩm của Hàn Quốc

Tên sản phẩm	Thành phần	%
Mạch nha nấu ăn	Đường lỏng mạch nha	78.40
	Mạch nha	21.40
	Tinh bột ngô/Nhập khẩu	0.20
	Mạch nha vàng	
	Tinh bột ngô/Nhập khẩu	
	Bột ngô/Nhập khẩu	
Tổng		100.00

- * Nhà sản xuất: DAESANG CORP. (OSAN PLANT)
- * Địa chỉ: 595-66, Gajang-ro, Osan-Si, Gyeonggi-Do, Hàn Quốc
- * Đại diện: Mr. LIM. J. B.
- * Đơn vị đóng gói: 700G

Tôi, Phí Thị Hải Sâm, CMND số: 111759920 cấp ngày 12/04/2014 tại Công An Thành Phố Hà Nội; cam đoan dịch chính xác giấy tờ/ văn bản này từ tiếng Anh sang tiếng Việt.

NGƯỜI DỊCH

Sar

Phí Thị Hải Sâm

LỜI CHỨNG CỦA CÔNG CHỨNG VIÊN

Hôm nay, ngày 08 tháng 02 năm 2022 (Ngày mùng tám tháng hai năm hai nghìn không trăm hai mươi hai)

Tại Văn phòng công chứng Nguyễn Thu; địa chỉ tại: Số 315, phố Kim Mã, phường Giảng Võ, quận Ba Đình, thành phố Hà Nội.

Tôi, Nguyễn Văn Thu, công chứng viên, trong phạm vi trách nhiệm của mình theo quy định của pháp luật

CHỨNG NHẬN:

- Bản dịch này do bà Phí Thị Hải Sâm, CMND số: 111759920 cấp ngày 12/04/2014 tại Công An Thành Phố Hà Nội, là cộng tác viên phiên dịch của Văn phòng công chứng Nguyễn Thu, thành phố Hà Nội đã dịch từ tiếng Anh sang tiếng Việt.

- Chữ ký trong bản dịch đúng là chữ ký của bà Phí Thị Hải Sâm;

- Nội dung bản dịch chính xác, không vi phạm pháp luật, không trái đạo đức xã hội;

- Văn bản công chứng này được lập thành 03(ba) bản chính, mỗi bản gồm ... tờ, ... trang, lưu 01 bản tại Văn phòng công chứng Nguyễn Thu, thành phố Hà Nội.

Số công chứng 396-... Quyền số 01/2022TP/CC-SCC/BD.



Nguyễn Văn Thu

...I.D: 94
...ĂN PH
...NG CH
...GUYỄN T
...ĐÌNH - T.P



DAESANG CORPORATION

120, Changgyeonggung-Ro, Jongno-Gu, Seoul, Korea

Tel: 82-2-2220-9601

Fax: 82-2-2220-0536

CERTIFICATE OF PRODUCT INGREDIENTS

To Whom it may concern

This is to certify that the following product is manufacturing and selling for human consumption under the recognition and supervision of the Food Sanitation Act of the Republic of Korea

NAME OF PRODUCTS	INGREDIENTS	%
Cooking Syrup (요리당)	High fructose corn syrup	78.40
	Corn syrup	21.40
	Corn starch/Imported	
	Yellow syrup	0.20
	Corn starch/Imported	
	Corn powder/Imported	
Total		100.00

- * Manufacturer: DAESANG CORP. (OSAN PLANT)
- * Address: 595-66, Gajang-ro, Osan-Si, Gyeonggi-Do, Korea
- * Representative: Mr. LIM. J. B.
- * Packing Unit: 700G

DAESANG CORPORATION

JUNG BAE *
President J. B. LIM

N.W.

**BẢN DỊCH
TRANSLATION**



DAESANG CORPORATION
120, CHANGGYEONGGUNG-RO, JONGNO-G
SEOUL, HÀN QUỐC
Tel : 82-2-2220-9601
Fax : 82-2-2220-0536

CHỨNG NHẬN PHÂN TÍCH

Sản phẩm : Mạch nha nấu ăn
Mục đích phân tích : Xuất khẩu
Ngày kiểm nghiệm : 20/01/2022

Kết quả kiểm nghiệm			
Chỉ tiêu (đơn vị)	đơn vị	Tiêu chuẩn	Chỉ số phân tích
Brix	%		75.8
pH			6.43
Đường lượng Dextrose	%		Không phát hiện
Aflatoxin B1	µg/kg	≤ 5	Không phát hiện
Aflatoxin B1B2G1G2	µg/kg	≤ 15	Không phát hiện
Arsen (As)	mg/kg	≤ 5	Không phát hiện
Cd	mg/kg	≤ 1	0.01
Chì (Pb)	mg/kg	≤ 0.05	Không phát hiện
Thủy ngân (Hg)	mg/kg	≤ 2	0.1
Tổng số vi sinh vật hiếu khí	CFU/g	≤ 10 ⁴	3.5 x 10 ²
Coliforms	CFU/g	≤ 10 ²	Không phát hiện
E.Coli	MPN/g	≤ 3	Không phát hiện
S. aureus	CFU/g	≤ 10 ²	Không phát hiện
Salmonella	CFU/25g	0	Không phát hiện
Tổng số bào tử nấm men-mốc	CFU/g	≤ 10 ²	≤ 10

Chỉ tiêu (đơn vị)	Thành phần dinh dưỡng (trên 100g)
Năng lượng (Kcal)	322.4
Carbohydrate (g)	80.9
Đường (g)	44.3
Đạm (g)	0.3
Chất béo (g)	0.2
Natri (mg)	5.5

* Nhà sản xuất : DAESANG CORP.(OSAN PLANT)
 * Địa chỉ : 595-66, Gajang-ro, Osan-Si, Gyeonggi-Do, Hàn Quốc
 * Đại diện : MR. LIM. J. B.
 * Đơn vị đóng gói : 700ML



Tôi, Phí Thị Hải Sâm, CMND số: 111759920 cấp ngày 12/04/2014 tại Công An Thành Phố Hà Nội; cam đoan dịch chính xác giấy tờ/ văn bản này từ tiếng Anh sang tiếng Việt.

NGƯỜI DỊCH

Sam

Phí Thị Hải Sâm

LỜI CHỨNG CỦA CÔNG CHỨNG VIÊN

Hôm nay, ngày 08 tháng 02 năm 2022 (Ngày mùng tám tháng hai năm hai nghìn không trăm hai mươi hai)

Tại Văn phòng công chứng Nguyễn Thu; địa chỉ tại: Số 315, phố Kim Mã, phường Giảng Võ, quận Ba Đình, thành phố Hà Nội.

Tôi, Nguyễn Văn Thu, công chứng viên, trong phạm vi trách nhiệm của mình theo quy định của pháp luật

CHỨNG NHẬN:

- Bản dịch này do bà Phí Thị Hải Sâm, CMND số: 111759920 cấp ngày 12/04/2014 tại Công An Thành Phố Hà Nội, là cộng tác viên phiên dịch của Văn phòng công chứng Nguyễn Thu, thành phố Hà Nội đã dịch từ tiếng Anh sang tiếng Việt.

- Chữ ký trong bản dịch đúng là chữ ký của bà Phí Thị Hải Sâm;

- Nội dung bản dịch chính xác, không vi phạm pháp luật, không trái đạo đức xã hội;

- Văn bản công chứng này được lập thành 03(ba) bản chính, mỗi bản gồm ... tờ, ... trang, lưu 01 bản tại Văn phòng công chứng Nguyễn Thu, thành phố Hà Nội.

Số công chứng: 9999, Quyển số 01/2022TP/CC-SCC/BD.

CÔNG CHỨNG VIÊN



Nguyễn Văn Thu



CERTIFICATE OF ANALYSIS

COMMODITY : Cooking syrup(요리당)
 PURPOSE OF ANALYSIS : EXPORT
 TEST DATE : JAN. 20, 2022

RESULT OF TEST

ITEMS (UNIT)	UNIT	STANDARD SPECIFICATION	ANALYTICAL DATA
Brix	%		75.8
pH			6.43
Dextrose Equivalent	%		Not Detected
Aflatoxin B1	µg/kg	≤ 5	Not Detected
Aflatoxin B1B2G1G2	µg/kg	≤ 15	Not Detected
Arsen (As)	mg/kg	≤ 5	Not Detected
Cd	mg/kg	≤ 1	0.01
Hg	mg/kg	≤ 0.05	Not Detected
Pb	mg/kg	≤ 2	0.1
Total plate count	CFU/g	≤ 10 ⁴	3.5 x 10 ²
Coliforms	CFU/g	≤ 10 ²	Not Detected
E.Coli	MPN/g	≤ 3	Not Detected
S. aureus	CFU/g	≤ 10 ²	Not Detected
Salmonella	CFU/25g	0	Not Detected
Yeast and Mold	CFU/g	≤ 10 ²	≤ 10

ITEMS (UNIT)	NUTRITIONAL ANALYSIS(Per 100g)
Energy (Kcal)	322.4
Carbohydrate (g)	80.9
Sugar (g)	44.3
Protein (g)	0.3
Fat (g)	0.2
Sodium (mg)	5.5

* MANUFACTURER : DAESANG CORP.(OSAN PLANT)
 * ADDRESS : 595-66, Gajang-ro, Osan-Si, Gyeonggi-Do, Korea
 * REPRESENTATIVE : MR. LIM. J. B.
 * PACKING UNIT : 700ML

DAESANG CORPORATION

JUNG BAE Lim
 President J. B. LIM

